

v 1.02



System Identyfikacji Wizualnej BP2.eu

**Witamy w świecie  
BP2.eu**, w którym  
najważniejszymi  
wartościami są jakość,  
rzetelność oraz doświad-  
czenie, a fundamentalnym  
spoiwem ludzie.



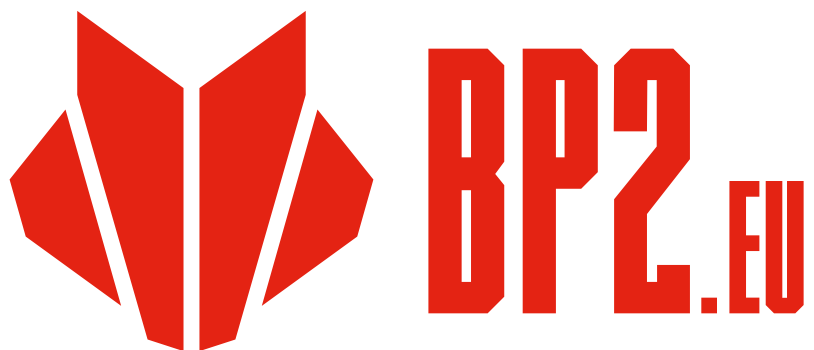


Gdzie wszechstronność  
zawsze idzie w parze  
z estetyką i komfortem,  
a Klient zyskuje  
pewność i poczucie  
bezpieczeństwa.



Połączenie najnowocześniejszej technologii produkcji i zastosowanie unikatowych rozwiązań, pozwoliło na stworzenie produktów i usług o wyjątkowej jakości i najwyższych standardach wykonania, które w pełni oddaje prezentowany System Identyfikacji Wizualnej marki.





## 1.1 LOGO

### **Wersja 1a**

Zastosowanie: wszędzie tam, gdzie jest to możliwe stosuje się logo w wersji podstawowej – czerwonej na białym tle.



## 1.2 LOGO

### **Wersja 1b**

Jej użycie jest dopuszczalne wyłącznie w przypadku, kiedy podstawowa forma znaku firmowego, nie jest możliwa do przedstawienia.



## 1.3 LOGO

### **Sygnet**

W szczególnych przypadkach  
dozwolone jest stosowanie  
samego sygnetu.

Np.: tłoczenie na okładce,  
przypinka, itp.



**THE POWER OF ROOFS**

**THE POWER OF ROOFS**



## 1.4 LOGO

### **Wersja 1a rozszerzona**

Wszędzie gdzie to możliwe zaleca się stosowanie wersji rozszerzonej znaku składającej się z logo i sloganu.



## 1.5 LOGO

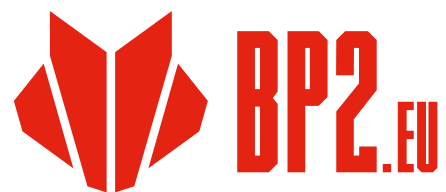
### Wersja 1a rozszerzona – pozioma

System określa minimalną i maksymalną wielkość sloganu w logo rozszerzonym, poziomym jak również w szczególnych przypadkach (np. przyczepa samochodu ciężarowego) dopuszcza możliwość zastosowania sloganu rozłącznie z założeniem, że logo znajduje się w układzie poziomym sloganu.

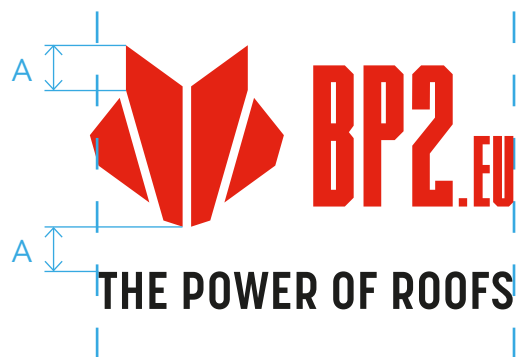
A  | THE POWER OF ROOFS

B  | THE POWER OF ROOFS 

C THE POWER OF ROOFS



**THE POWER OF ROOFS**



## 1.6 LOGO

### **Wersja 1b rozszerzona – pionowa**

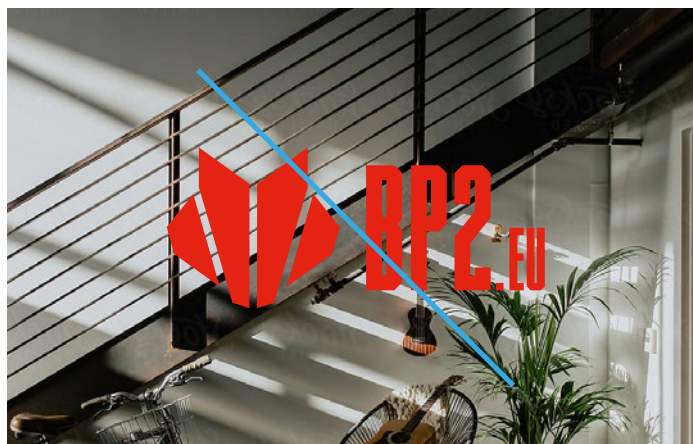
W wyjątkowych sytuacjach dopuszcza się możliwość stosowania logo w wersji rozszerzonej w układzie pionowym. Należy jednak zwrócić szczególną uwagę na odpowiednią wielkość i odstęp pomiędzy poszczególnymi elementami.



## 1.7 LOGO

### Na jednolitym tle

Jeżeli tłem nie jest barwa biała, rekomenduje się stosowanie loga w wersji monochromatycznej.



## 1.8 LOGO

### Używanie znaku (logo lub sygnetu) na zdjęciach

W wyjątkowych sytuacjach (okładki wydawnictw, kalendarze, plakaty) logo może być stosowane na zdjęciu. Należy jednak zwrócić szczególną uwagę, aby wszystkie elementy logo były czytelne.

Jeżeli logo na zdjęciu jest niewyraźne zaleca się stosowanie białej apli jako tła logo w wersji podstawowej lub czerwonej apli jako tła logo w wersji monochromatycznej białej. W obu przypadkach należy zwrócić szczególną uwagę na zachowanie pola ochronnego znaku.



## 1.9 LOGO

Niedozwolone użycie

Logo nie może być dowolnie modyfikowane, w szczególności

nie można:

- zmieniać kształtu logo,
- zmieniać kolejności lub umiejscowienia poszczególnych elementów logo,
- zmieniać kolorystyki logo.

## CZERWONY

C 0% / M 95% / Y 100% / K 0%

R 218 / G 41 / B 28

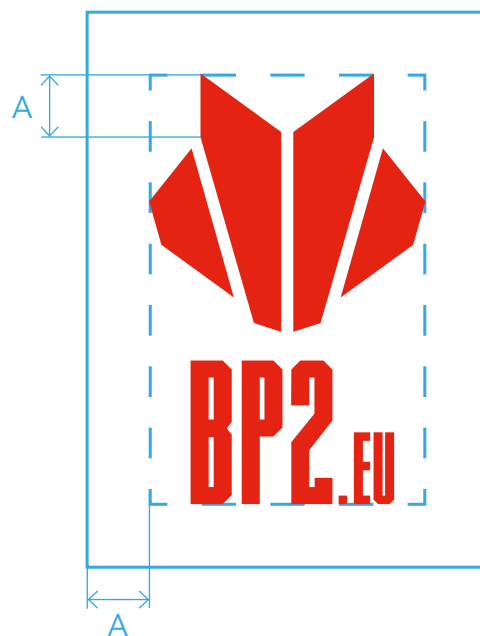
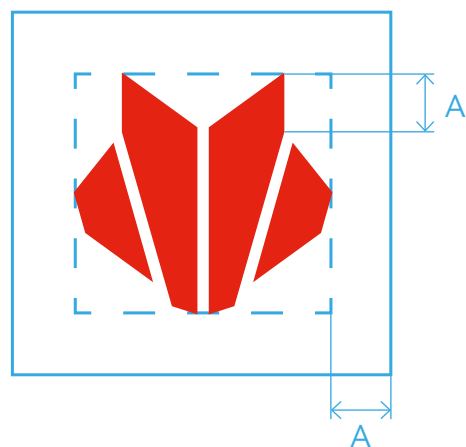
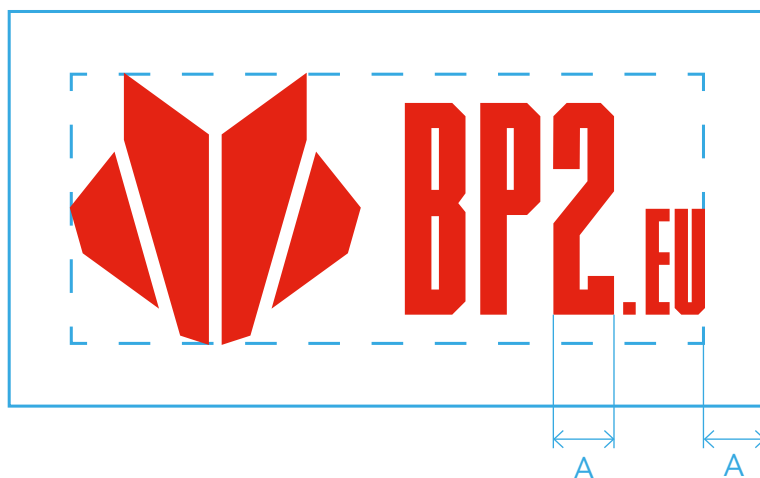
Pantone 485 C

RAL 3000 Feuerrot

## 1.10 LOGO

### Kolor

Zawsze należy dbać  
o stosowanie odpowiedniej  
kolorystyki logo.



## 1.11 LOGO

### Pole ochronne

Nie dopuszcza się stosowania żadnych elementów graficznych w polu ochronnym znaku.

## Digital



## DTP



## Haft



## 1.12 LOGO

### Minimalna wielkość

Logo w wersji podstawowej i uproszczonej nie powinny być stosowane w wielkości mniejszej niż minimalna (może to spowodować nieczytelność elementów znaku).





## 1.13 LOGO

### Wersja 2

Dopuszcza się stosowanie  
tej wersji logo.

Gibson Book

aąbcćdeęfghijklłmnńoóprśstuvwxyzź

ABCDEFGHIJKLMNPRSTUVWXYZ

0123456789

**Gibson Medium**

**aąbcćdeęfghijklłmnńoóprśstuvwxyzź**

**ABCDEFGHIJKLMNPRSTUVWXYZ**

**0123456789**

**Gibson Semibold**

**aąbcćdeęfghijklłmnńoóprśstuvwxyzź**

**ABCDEFGHIJKLMNPRSTUVWXYZ**

**0123456789**

Korolev Condensed Light

aąbcćdeęfghijklłmnńoóprśstuvwxyzź

ABCDEFGHIJKLMNPRSTUVWXYZ

0123456789

**Korolev Condensed Bold**

**aąbcćdeęfghijklłmnńoóprśstuvwxyzź**

**ABCDEFGHIJKLMNPRSTUVWXYZ**

**0123456789**

## 2.1

### TYPOGRAFIA

Podstawowym krojem pisma w materiałach BP2 jest Gibson w odmianach Book i Semibold.

Do haseł reklamowych, nagłówków, tytułów stosuje się Korolev w odmianach Condensed Light i Condensed Bold

# TIMMONS NY

AĄBCĆDEĘFGHIJKLŁMNŃOÓPRSŚTUVWXYZŹŻ

ABCDEFGHIJKLŁMNOPRSTUVWXYZ

0123456789

---

LAMBDA 2.0

IZI

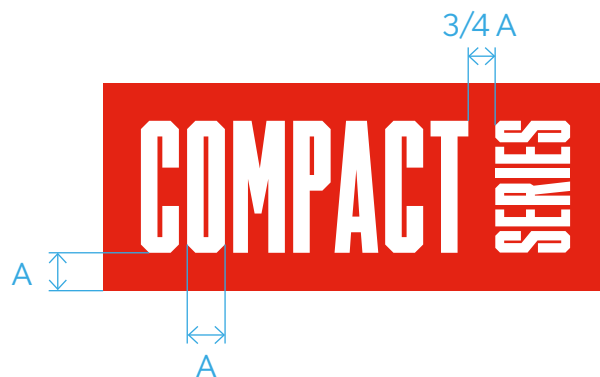
ALFA 2.0

## 2.2 TYPOGRAFIA

Do zapisu nazw produktów stosuje się font Timmons NY (ze światłem 20).

## 2.3 TYPOGRAFIA

Konstrukcja logotypów  
produktowych



## Kolor podstawowy



### **CZERWONY**

C 0% / M 95% / Y 100% / K 0%  
R 218 / G 41 / B 28  
Pantone 485 C  
RAL 3000 Feuerrot

## Kolory dodatkowe



### **POMARAŃCZOWY**

C 0% / M 51% / Y 98% / K 0%  
R 242 / G 143 / B 2  
Pantone 144 C  
RAL 1028



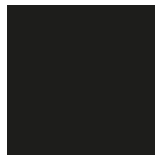
### **SZARY**

C 0% / M 0% / Y 0% / K 45%  
R 168 / G 168 / B 168  
Pantone Cool Grey 7 C  
RAL 7042



### **ZIELONY**

C 50% / M 0% / Y 100% / K 0%  
R 148 / G 193 / B 31  
Pantone 390 C  
RAL 6018



### **CZARNY**

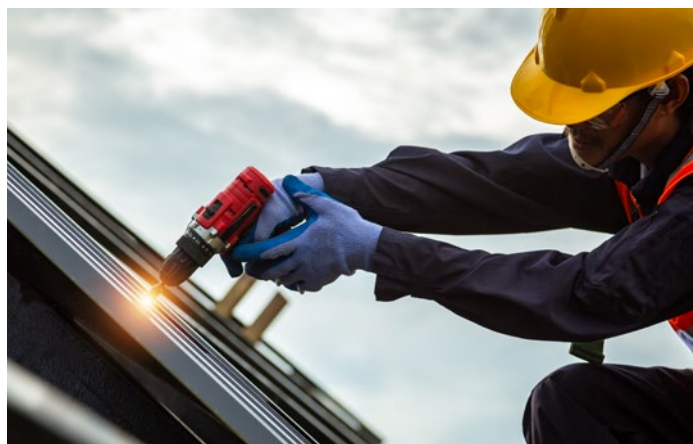
C 0% / M 0% / Y 0% / K 100%  
R 0 / G 0 / B 0  
Pantone Black  
RAL 9005

## 3

## KOLORYSTYKA

Podstawowym kolorem BP2 jest czerwony.

Podczas projektowania materiałów graficznych należy korzystać z palety kolorystycznej marki w wersji podstawowej oraz kolorów dodatkowych.



## 4 ZDJĘCIA

**Produktowe:** zdjęcia pokazujące wysoką jakość produktów, skupiające uwagę na detalu.

**Lifestyle:** Fotografie obrazujące ukończone projekty budowlane z wykorzystaniem produktów marki BP2.

W razie potrzeby dopuszcza się możliwość wykorzystania zdjęć przedstawiających ludzi z założeniem, że ich głównym przekazem w dalszym ciągu będzie ekspozycja produktu lub budynku.

W wyjątkowych sytuacjach dopuszcza się możliwość użycia fotografii z banku zdjęć z zachowaniem spójnego charakteru.

## 5 SIATKA PUBLIKACJI

### Siatka

Siatka wprowadza 12 modułowych podziałów na krótszym boku formatu oraz 18 modułowych podziałów na dłuższym boku formatu.

Należy zwrócić szczególną uwagę na margines, który każdorazowo stanowi 10 części długości krótszego boku.

Korzystanie z siatki jest obowiązkowe przy projektowaniu materiałów marketingowych oraz przy wszystkich rodzajach publikacji.

