



# System Rynnowy INGURI formularz zamówienia

<b>System:</b>	
125/87	150/100

<b>Kolor:</b>			
RAL 3011		RAL 7024	
RAL 8004		RAL 8017	
RAL 9005		ALUZINC	
Technologia druku nie pozwala na wierne oddanie barw, dlatego przedstawione kolory mają charakter orientacyjny i mogą odbiegać od rzeczywistych.			

<b>Rynna</b>	
	dł. 3m, ilość:
	dł. 4m, ilość:

<b>Rura spustowa</b>	
	dł. 1m, ilość:
	dł. 3m, ilość:

<b>Narożnik wewnętrzny</b>	
	90°, ilość:
	135°, ilość:

<b>Narożnik zewnętrzny</b>	
	90°, ilość:
	135°, ilość:

<b>Podciąg rynny</b>	
	ilość:

<b>Rewizja</b>	
	ilość:

<b>Łącznik rynien + stabilizator</b>	
	ilość:

<b>Zaślepka rynny</b>	
	ilość:

BP2 sp. z o. o.  
ul. Marii Konopnickiej 29  
30-302 Kraków

NIP: 6762431701, Regon: 121387608  
KRS: 0000369912, BDO: 00027817,  
Kapitał zakładowy: 96 838 900,00 zł

**Zakłady produkcyjne:**  
**Production plants:**

Grojec, ul. Grojecka 39  
32-566 Alwernia k/Krakowa

ul. Budowlanych 10  
41-303 Dąbrowa Górnicza

Bank Handlowy w Warszawie S.A.  
PL95 1030 1508 0000 0008 0325 4001 PLN  
PL76 1030 1508 0000 0008 0325 4052 EUR/SWIFT: CITIPLPX

PKO BANK POLSKI S.A.  
PL 59 1020 2313 0000 3402 0627 1235 PLN  
PL 76 1020 2313 0000 3902 0627 1557 EUR/SWIFT: BPKOPLPW



#### Trójnik



ilość:

#### Ostona narożnika



ilość:

#### Hak nakrokwiowy



160mm, ilość:

210mm, ilość:

300mm, ilość:

#### Obejma do dybla skręcana



ilość:

#### Obejma rury



ilość:

#### Spray poślizgowy



ilość:

#### Kolano rury spustowej



ilość:

#### Odptyw rynny

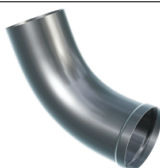


125/87, ilość:

125/100, ilość:

150/100, ilość:

#### Wylewka



ilość:

#### Mufa



ilość:

#### Hak doczołowy



ilość:

#### Dyble do obejmy skręcanej

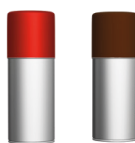


160mm, ilość:

250mm, ilość:

300mm, ilość:

#### Farba zaprawkowa



ilość:

BP2 sp. z o. o.  
ul. Marii Konopnickiej 29  
30-302 Kraków

NIP: 6762431701, Regon: 121387608  
KRS: 0000369912, BDO: 00027817,  
Kapitał zakładowy: 96 838 900,00 zł

Zakłady produkcyjne:  
Production plants:

Grojec, ul. Grojecka 39  
32-566 Alwernia k/Krakowa

ul. Budowlanych 10  
41-303 Dąbrowa Górnicza

Bank Handlowy w Warszawie S.A.  
PL95 1030 1508 0000 0008 0325 4001 PLN  
PL76 1030 1508 0000 0008 0325 4052 EUR/SWIFT: CITIPLPX

PKO BANK POLSKI S.A.  
PL 59 1020 2313 0000 3402 0627 1235 PLN  
PL 76 1020 2313 0000 3902 0627 1557 EUR/SWIFT: BPKOPLPW



---

Uwagi

---

Zakupiony towar nie podlega zwrotowi

Pieczęć

Zamawiający został poinformowany o konieczności zorganizowania rozładunku dostarczonych produktów we własnym zakresie. Oświadcza również, że są mu znane i akceptuje ogólne warunki sprzedaży (OWS), warunki gwarancji, transportu i przechowywania oraz treść i wytyczne instrukcji montażu. Reklamacje na uszkodzenia powstałe w transporcie nie zgłoszone kierowcy przy rozładunku i nie potwierdzone przez niego nie będą rozpatrywane (dotyczy rynien i rur spustowych). Uszkodzenia elementów przesyłanych spedycją należy zgłaszać na adres mailowy: [logistyka@bp2.pl](mailto:logistyka@bp2.pl)

Czytelny podpis

Telefon kontaktowy

BP2 sp. z o. o.  
ul. Marii Konopnickiej 29  
30-302 Kraków

NIP: 6762431701, Regon: 121387608  
KRS: 0000369912, BDO: 00027817,  
Kapitał zakładowy: 96 838 900,00 zł

Zakłady produkcyjne:  
Production plants:

Grojec, ul. Grojecka 39  
32-566 Alwernia k/Krakowa

ul. Budowlanych 10  
41-303 Dąbrowa Górnicza

Bank Handlowy w Warszawie S.A.  
PL95 1030 1508 0000 0008 0325 4001 PLN  
PL76 1030 1508 0000 0008 0325 4052 EUR/SWIFT: CITIPLPX

PKO BANK POLSKI S.A.  
PL 59 1020 2313 0000 3402 0627 1235 PLN  
PL 76 1020 2313 0000 3902 0627 1557 EUR/SWIFT: BPKOPLPW