

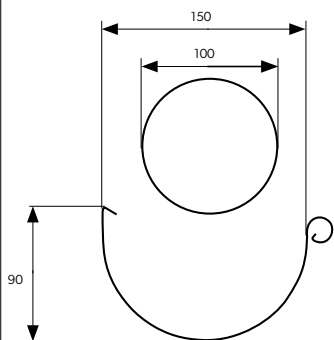
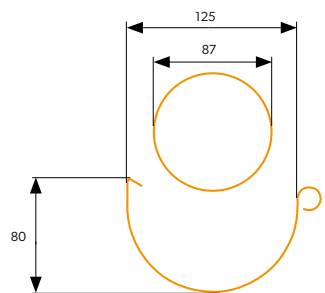


# Žlabový systém INGURI OBJEDNACÍ FORMULÁŘ

Systém:

125/87

150/100



Barva:

RAL 3011



RAL 7024



RAL 8004



RAL 8017



RAL 9005

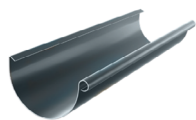


ALUZINC



Technologie tisku neumožňuje přesné zobrazení barev, proto jsou uvedené barvy pouze orientační a mohou se lišit od skutečných.

## Okapový žlab



dř. 3m, množství:

dř. 4m, množství:

## Svodová roura



dř. 1m, množství:

dř. 3m, množství:

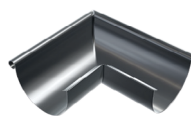
## Žlabový kout



90°, množství:

135°, množství:

## Žlabový roh



90°, množství:

135°, množství:

## Úchyt žlabu



množství:

## Zachytávač nečistot



množství:

## Žlabová spojka + stabilizátor



množství:

## Čelo žlabu



množství:

BP2 sp. z o. o.  
ul. Marii Konopnickiej 29  
30-302 Kraków

NIP: 6762431701, Regon: 121387608  
KRS: 0000369912, BDO: 00027817,  
Kapitał zakładowy: 96 838 900,00 zł

Zakłady produkcyjne:  
Production plants:

Grojec, ul. Grojecka 39  
32-566 Alwernia k/Krakowa


ul. Budowlanych 10  
41-303 Dąbrowa Górnicza

Bank Handlowy w Warszawie S.A.  
PL95 1030 1508 0000 0008 0325 4001 PLN  
PL76 1030 1508 0000 0008 0325 4052 EUR/SWIFT: CITIPLPX


PKO BANK POLSKI S.A.  
PL 59 1020 2313 0000 3402 0627 1235 PLN  
PL 76 1020 2313 0000 3902 0627 1557 EUR/SWIFT: BPKOPLPW



#### Odskok do svodu

	množství:
---	-----------


#### Zábrana přelití

	množství:
---	-----------


#### Rovný žlabový hák na krokve

	160mm, množství:
	210mm, množství:
	300mm, množství:


#### Šroubovací trn k objímce

	množství:
--	-----------


#### Objímka svodu

	množství:
---	-----------


#### Kluzný sprej

	množství:
---	-----------

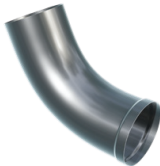
#### Koleno svodové roury

	množství:
---	-----------


#### Odtok žlabu (kotlík)

	125/87, množství:
	125/100, množství:
	150/100, množství:


#### Výtokové koleno

	množství:
--	-----------

#### Svodová spojka

	množství:
--	-----------


#### Nástěnný žlabový hák

	množství:
--	-----------

#### Hmoždinky k šroubovacímu trnu

	160mm, množství:
	250mm, množství:
	300mm, množství:

#### Lak

	množství:
--	-----------

BP2 sp. z o. o.  
ul. Marii Konopnickiej 29  
30-302 Kraków

NIP: 6762431701, Regon: 121387608  
KRS: 0000369912, BDO: 00027817,  
Kapitał zakładowy: 96 838 900,00 zł

Zakłady produkcyjne:  
Production plants:

Grojec, ul. Grojecka 39  
32-566 Alwernia k/Krakowa

ul. Budowlanych 10  
41-303 Dąbrowa Górnicza

Bank Handlowy w Warszawie S.A.  
PL95 1030 1508 0000 0008 0325 4001 PLN  
PL76 1030 1508 0000 0008 0325 4052 EUR/SWIFT: CITIPLPX

PKO BANK POLSKI S.A.  
PL 59 1020 2313 0000 3402 0627 1235 PLN  
PL 76 1020 2313 0000 3902 0627 1557 EUR/SWIFT: BPKOPLPW



---

Poznámky

---

Zakoupené zboží je nevratné

Razítko

Objednatel byl informován o potřebě organizovat vykládku dodaných produktů samostatně. Rovněž prohlašuje, že je seznámen s všeobecnými podmínkami prodeje (GTS), záručními, přepravními a skladovacími podmínkami a souhlasí s nimi stejně jako obsah a pokyny montážního návodu. Na reklamace škod způsobených při přepravě, které nebyly nahlášeny řidiči při vykládce a nebyly jím potvrzeny, nebudou brány v úvahu (platí pro žlaby a svody). Poškození položek zaslaných prostřednictvím spedice by mělo být nahlášeno na e-mailovou adresu: [logistyka@bp2.pl](mailto:logistyka@bp2.pl).

Čitelný podpis

Telefonní číslo

BP2 sp. z o. o.  
ul. Marii Konopnickiej 29  
30-302 Kraków

NIP: 6762431701, Regon: 121387608  
KRS: 0000369912, BDO: 00027817,  
Kapitał zakładowy: 96 838 900,00 zł

Zakłady produkcyjne:  
Production plants:

Grojec, ul. Grojecka 39  
32-566 Alwernia k/Krakowa

ul. Budowlanych 10  
41-303 Dąbrowa Górnicza

Bank Handlowy w Warszawie S.A.  
PL95 1030 1508 0000 0008 0325 4001 PLN  
PL76 1030 1508 0000 0008 0325 4052 EUR/SWIFT: CITIPLPX

PKO BANK POLSKI S.A.  
PL 59 1020 2313 0000 3402 0627 1235 PLN  
PL 76 1020 2313 0000 3902 0627 1557 EUR/SWIFT: BPKOPLPW