



Karta produktu -  
**Płyta warstwowa  
dachowa**

**SPR CORE<sup>PIR</sup>**

**THE POWER OF ROOFS**



# Karta produktu

## Płyta warstwowa dachowa



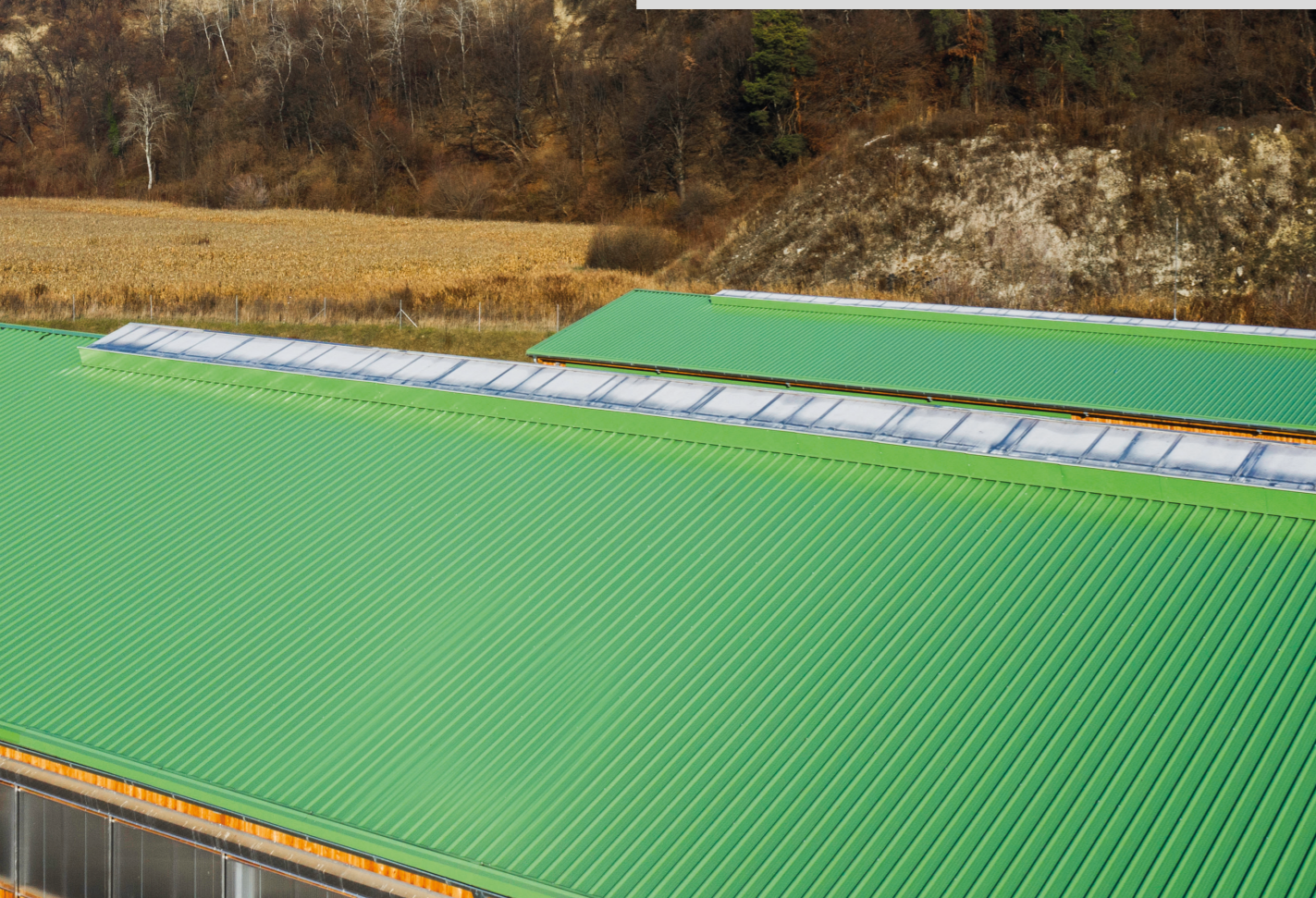
Zeskanuj kod  
i dowiedz się więcej  
o produkcie!

Płyty warstwowe to nowoczesny produkt spełniający wymogi współczesnego rynku budowlanego.

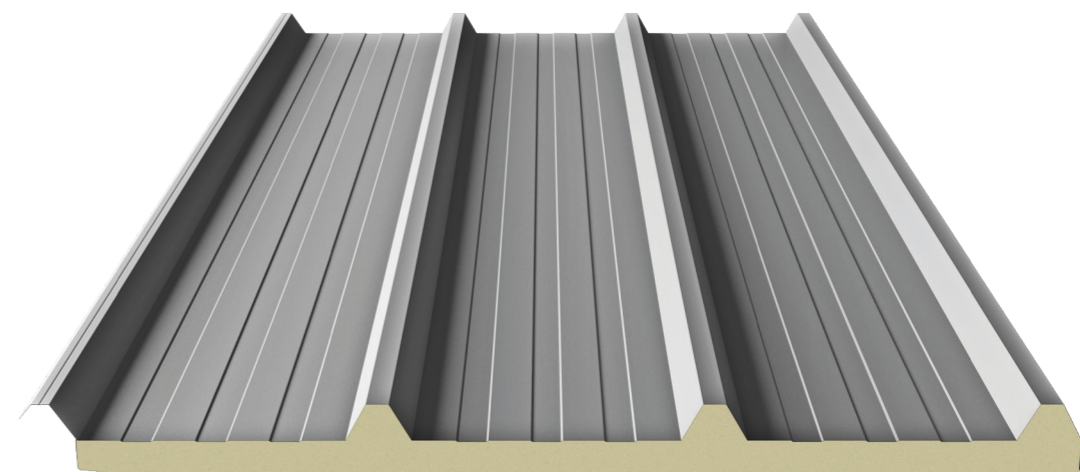
Pozwala na wykonanie obudowy dachów budynków przemysłowych i użyteczności publicznej.

Dla inwestora jest to wysoka jakość w dobrej cenie, dla architekta wiele możliwości w stosunku do założeń projektowych, dla kierownika budowy szybki i prosty montaż, dla nadzoru budowlanego przyjazne i przejrzyste możliwości weryfikacji przebiegu całego procesu realizacji wykonania zabudowy od momentu dostawy aż po odbiór obiektu w celu jego użytkowania.

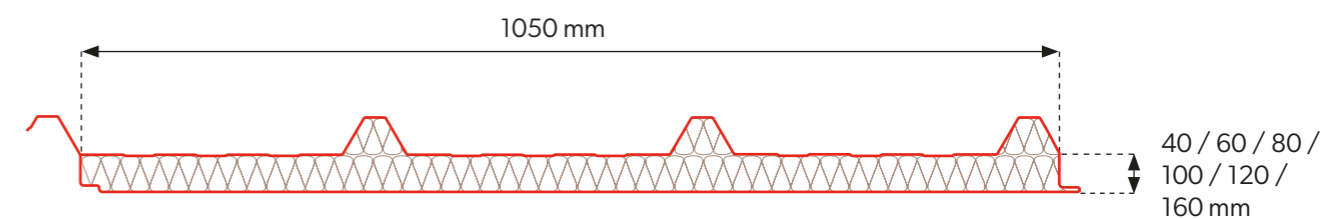
**SPR CORE PIR**



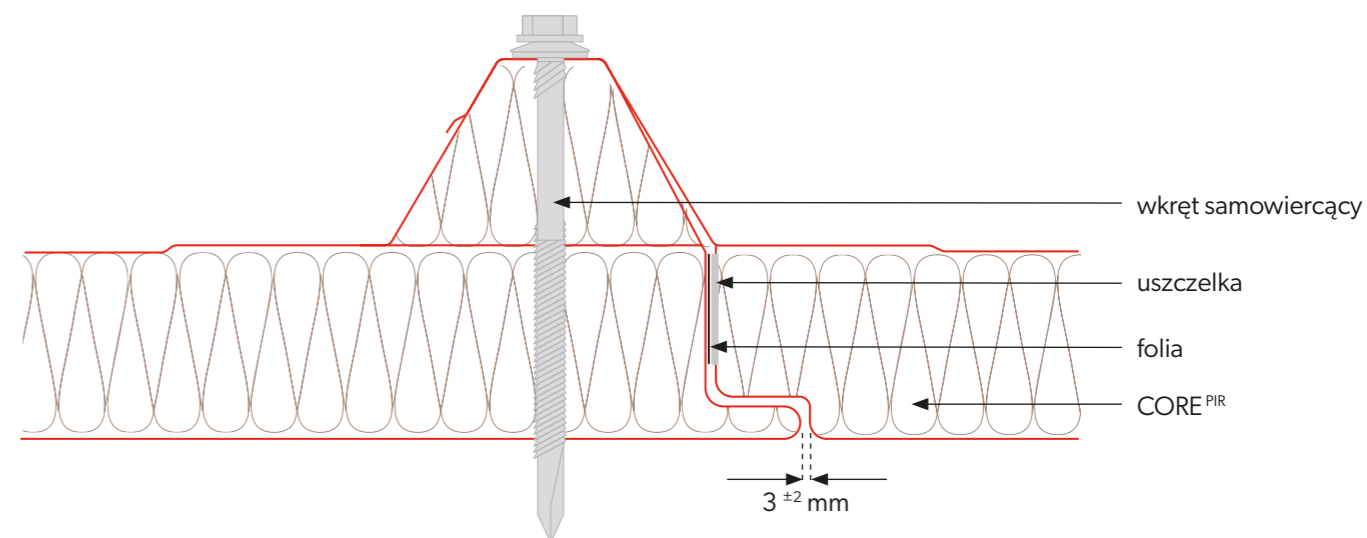
# Informacje techniczne



## Przekrój płyty



## Łączenie płyt



## Parametry techniczne

Rdzeń	PIR					
Gęstość [kg/m <sup>3</sup> ]	40 ± 3					
Grubość płyty PIR [mm]	40	60	80	100	120	160
Waga [kg/m <sup>2</sup> ]	9,6	10,4	11,2	12,0	12,8	14,8
Szerokość efektywna [mm]	1050					
Szerokość całkowita [mm]	1127					
Min. długość płyty [mb]	2,0					
Max. długość płyty [mb]	15,0					
Grubość blachy zew. / wew. [mm]	0,4-0,7 / 0,4-0,7					
Współczynnik U [W/m <sup>2</sup> K]	0,55	0,37	0,28	0,22	0,18	0,14
Stopień rozprzestrzeniania ognia	NRO					
Rodzaj profilowania zew. / wew.	[T40] / [M], [T], [F]					
Odporność korozyjna zew. / wew.	C1, C2, C3 (C4 ÷ C5) / A1 (A2 ÷ A5)					
Powłoki standardowe	Poliester Interior [INT], Poliester Standard [RAL], HERCULIT [HC], MULTILAYER 40 [MLT]					
Powłoki specjalne	PVDF, PUR, PVC (P), PVC (F) - FoodSafe					
Akcesoria	system mocowań, uszczelki, obróbki, świetlik połaciowy SPR-SKY					

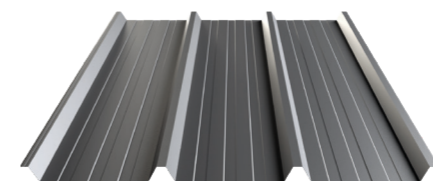
## Pakowanie płyt

Grubość płyty [mm]	Szerokość modułarna [mm]	Ilość płyt w paczce [szt]	Ilość paczek na samochodzie [szt]	Maksymalna wysokość paczki [mm]	Wysokość paczek [mm]	Waga płyty [kg/m <sup>2</sup> ]	Waga 1 paczki [kg]	Powierzchnia płyt [m <sup>2</sup> /samochód]**
40	1050	20	4	1300	2600	9,6	2721,6	1134,0
60	1050	10	6	900	2700	10,4	1474,2	850,5
80	1050	12	4	1300	2600	11,2	1905,1	680,4
100	1050	10	4	1300	2600	12	1701,0	567,0
120	1050	8	4	1220	2440	12,8	1451,5	453,6
160	1050	6	4	1180	2360	14,8	1258,7	340,2



\*\* Powierzchnia płyt na samochodzie liczona dla płyt o długości 13,5 m.

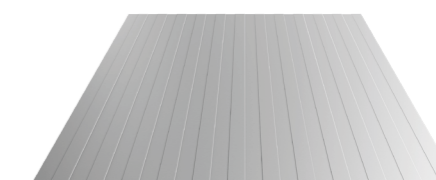
## Profilowanie zewnętrzne



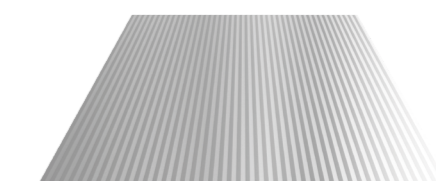
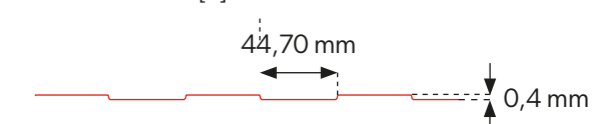
TRAPEZOIDAL 40 [T40]



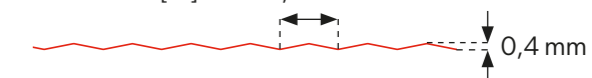
## Profilowanie wewnętrzne



TRAPEZOIDAL [T]



MICRO RIB [M]



FLAT [F]



UWAGA! Ze względu na budowę płyt warstwowych o profilowaniu FLAT [F] możliwe jest wystąpienie efektu tzw. „falowania” blachy. Jest to zjawisko naturalne dla tego typu produktów. Zalecamy kontakt z działem technicznym w celu wybrania optymalnego rozwiązania.



Profilowania wewnętrzne i zewnętrzne dostępne są w dowolnej konfiguracji.

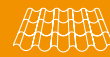




Modular roofing tiles  
**MODULAR SERIES**



Compact roofing tiles  
**COMPACT SERIES**



Steel roofing tiles  
**CLASSIC SERIES**



Retro roof tiles  
**RETRO SERIES**



Roof panels  
**PANEL SERIES**



INTEGRATED  
**PV PANELS**



Steel roof gutter system  
**INGURI**



**TRAPEZOIDAL**  
SHEETS



**FLAT METAL**  
SHEETS



**FLASHINGS**



**ACCESORIES**



Roof Sandwich  
PANELS



Wall Sandwich  
PANELS



Facade cladding  
**SKRIN, LINEA, SINUS**



Wall cassette &  
**PROSYSTEMERM**



Uncoiling and slitting  
**SERVICES**



Flat sheets and cutting  
**SERVICES**



**PERFORATION**  
of sheets

